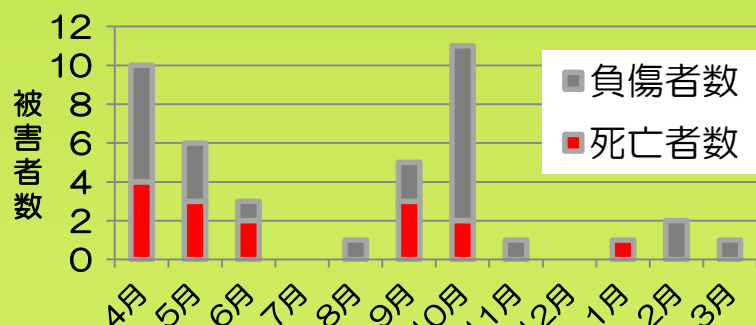


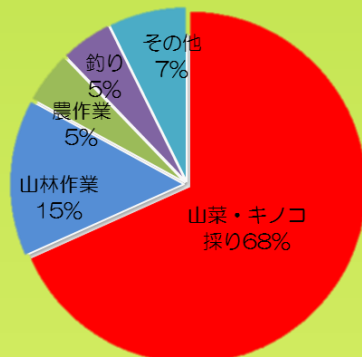
春はヒグマに注意

人身被害は春と秋に多く発生

被害の2/3は山菜・キノコ採りで発生



発生月別のヒグマによる人身被害者数
(平成元年度～平成30年度 狩猟者が被害者の事例を除く)



被害発生時の被害者の活動
(平成元年度～平成30年度 狩猟者が被害者の事例を除く)



春のヒグマ注意特別期間

平成31年 4月1日(月)～5月31日(金)

あなたが被害者にならない一番の方法は
ヒグマに遭わないことです

食べ物やゴミは必ず持ち帰る

一人では野山に入らない

野山では音を出しながら歩く

事前にヒグマの出没情報を確認する

薄暗いときには行動しない

フンや足跡を見たら引き返す

※ 人里周辺などでヒグマを目撃したときは、市町村役場または警察にご連絡ください。

北海道環境生活部環境局生物多様性保全課